

Творчі проекти учнів
6-их класів тема
«Літосфера»



Фудзіяма

Фудзіяма діючий базальтовий стратовулкан в Японії. Який знаходиться на острові Хонсю в 90 км від Токіо. Висота вулкана-3776 м . Це найграніший вулкан. Це священна гора в Японії. Кожен японець вважає обов'язковим хоча б раз в житті піднятися на Фудзіяму.



Унікальні форми рельєфу на земній кулі трапляються дуже рідко. Їх поділяють на три групи:

- Утворились внаслідок внутрішніх процесів Землі
- Утворились внаслідок зовнішніх процесів Землі
- Слід з космосу



Східно Африканський розлом(рифт) активна континентальна рифтова зона у Східній Африці, що розвивається з дивергентної границі тектонічних плит. Цей рифт є вузькою зоною по якій Африканська плита розмежовується на дві новітні плити (субплити або протоплити) Нубійську і Сомалійську, швидкість розкриття рифту 6-7 мм на рік.

Гори Тяньцзу розташовані на північному заході провінції Хунань у національному парку Чжанцзяцзе, недалеко від міста Чжанцзяцзе. Площа, яку займають гори, становить понад 360 квадратних кілометрів.

Гори Тяньцзу



Якщо вірити владі заповідника, то на території національного парку налічується близько 3000 дивних скель-піків. Іноді їхня висота досягає від 800 до 3 кілометрів над рівнем моря.

Сформувалися гори в результаті

Унікальні форми рельєфу

Великий Каньйон, США

Великий Каньйон - це одне з найвідоміших природних утворень світу, розташоване в штаті Аризона, США. Його глибина сягає понад 1,6 км, а довжина - близько 446 км, утворений протягом мільйонів років.

Колорадо
земно



Национальний пам'ятник,
1909 року



Улуру (Айерс-Рок), Австралія

Улуру – це масивний моноліт із червоного піщанику, розташований у центральній Австралії, висотою 348 метрів. Він є священним місцем для корінного народу анаджу, який вважає його центром своїх духовних традицій. Улуру змінює колір залежно від освітлення, особливо на світанку та заході сонця.



Башта Диявола— стовпчаста скеля, яка складена з окремих кам'яних стовпів. Розташована вона в штаті Вайомінг у США.



Дністровський каньйон— одне з семи природних чудес України



Великий каньйон — один з найглибших каньйонів світу, розташований в США на плато Колорадо, в середній течії річки Колорадо

Демирджи - долина привидів. Кам'яні фігури вивітрювання. Тут представлені найдавніші гірські породи в Криму.



Карадаг. Це гірський масив в Кримських горах, стародавній згаслий вулкан, який діяв 120–160 млн. Тюркською мовою «карадаг» означає: чорна гора.



Золоті ворота - прибережна скеля аркової форми в Чорному морі.



**Оптимістична
печера** -
найдовгша печера
світу, знаходиться
у Тернопільській
області України



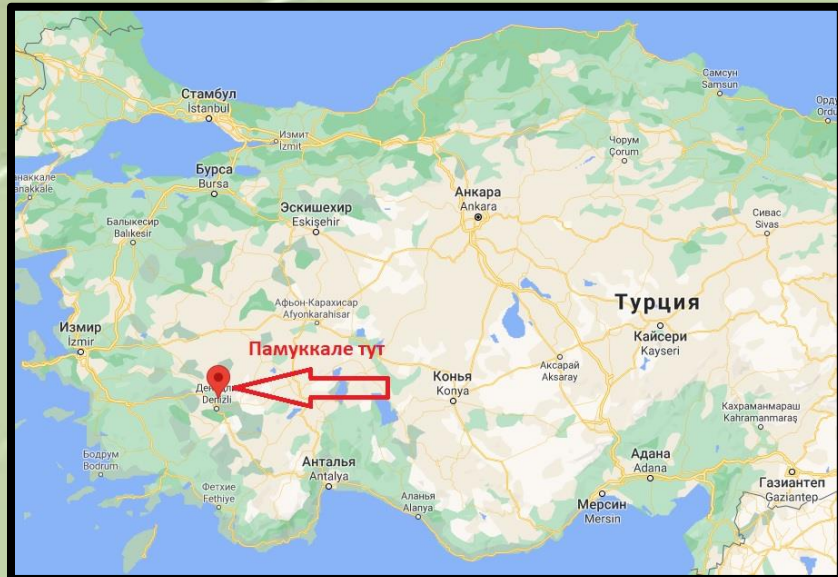
Памуккале - це
термальні джерела.
робота гарячих
джерел призвела до
утворення
дивовижних
відкладень вапняного
туфу яскраво білого
кольору.



Гори Тяньцзі
знаходяться в
природному парку
Чжанцзяцзе (Китай), і
нагадують фантастичні
літаючі острови



1. Памуккале, Туреччина



Памуккале – це природний феномен в Туреччині, який виглядає як величезні білі тераси з гарячими джерелами. Це унікальне місце утворилося завдяки мінеральним водам, які заливають кам'яні схили. Кальцій, що міститься в водах, осідає і створює білі відкладення, що нагадують сніг. Памуккале відомий тим, що тут можна купатися в природних басейнах, які мають лікувальні властивості.

2. Печера кристалів, Мексика



Печера кристалів знаходиться в Мексиці і є однією з найглибших та найгарячіших печер у світі. У ній знаходяться величезні кристали селеніту, які можуть досягати 12 метрів в довжину. Температура в печері може сягати **58°C**, а вологість – майже **100%**. Ця печера була відкрита в 2000 році, і її кристали вражають своєю красою та розмірами. Це місце є унікальним для науковців та туристів.

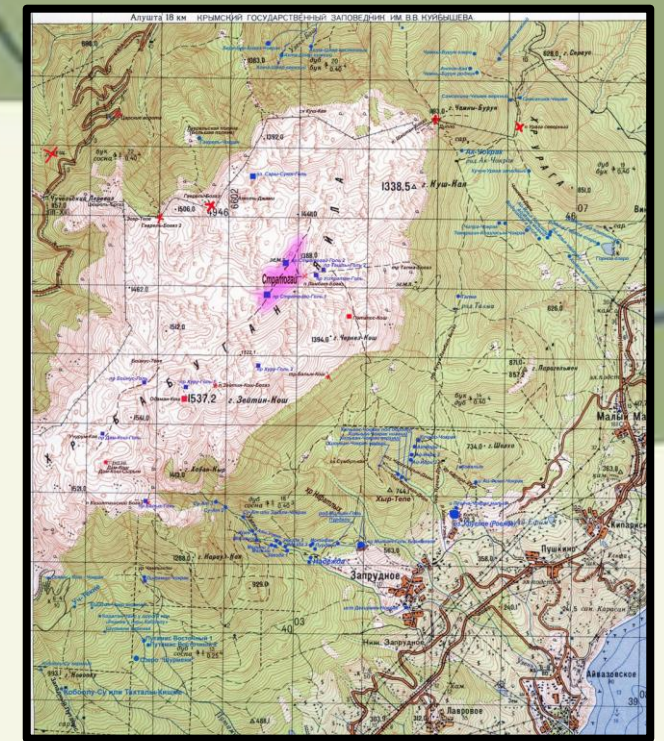
5. Шоколадні пагорби, Філіппіни



Шоколадні пагорби на Філіппінах — це унікальний природний рельєф, що складається з понад 1200 однакових за формою пагорбів. Вони покриті травою, яка в сухий сезон стає коричневою, нагадуючи шоколад. Ця місцевість є однією з головних пам'яток острова **Бохоль**. Вчені досі сперечаються про походження пагорбів: чи це результат ерозії, чи вулканічної активності. Шоколадні пагорби входять до списку природних чудес світу.

Крім усіх цих різних і за своїми особливими рельєфами, так само є наші, на території України. Наші особливі, рідні, цікаві рельєфи.

6. Бабуган-яйла - найвищий масив Кримських гір.



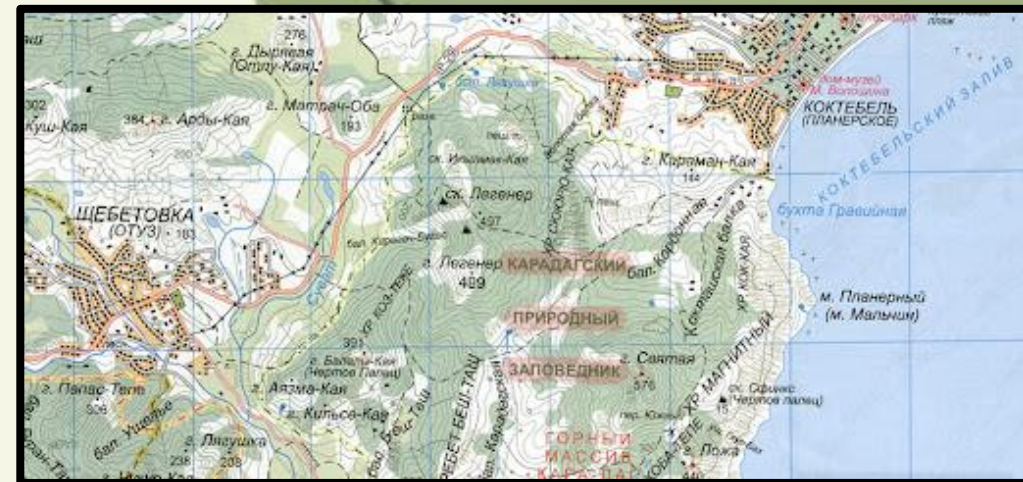
Бабуган-яйла — це найвищий масив Кримських гір, розташований неподалік Ялти. Його вершина, Роман-Кош, має висоту 1545 метрів і є найвищою точкою Криму. Ця місцевість вкрита мальовничими гірськими луками, які називають яйлами, та є домом для багатьох рідкісних рослин і тварин. Бабуган-яйла приваблює туристів своїми краєвидами, чистим повітрям і можливістю походів. Це місце є важливою природною перлиною Криму.



7. Канівські гори, Черкаси

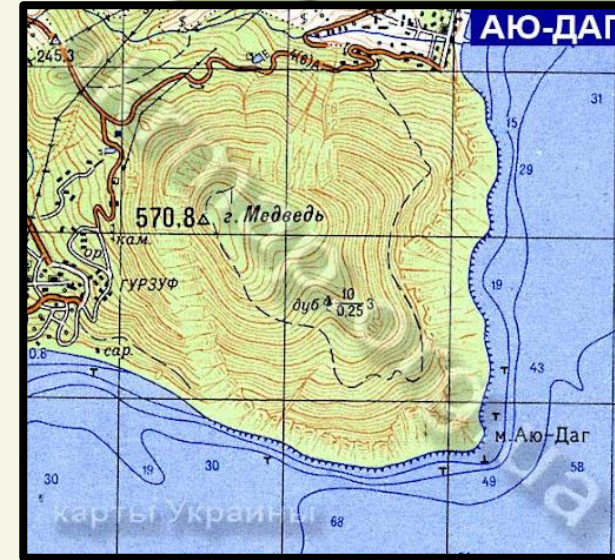
Канівські гори — це мальовничий рельєф на **Черкащині**, що розташований уздовж правого берега Дніпра. Вони утворилися мільйони років тому і складаються з пагорбів, ярів та долин. Ця місцевість відома своєю природною красою та історичною значимістю — тут **знаходиться могила Тараса Шевченка**. Канівські гори є частиною національного природного парку «Шевченківський». Їх унікальні ландшафти приваблюють туристів і науковців.

8. Кара-Даг, гірський масив у Кримських горах.



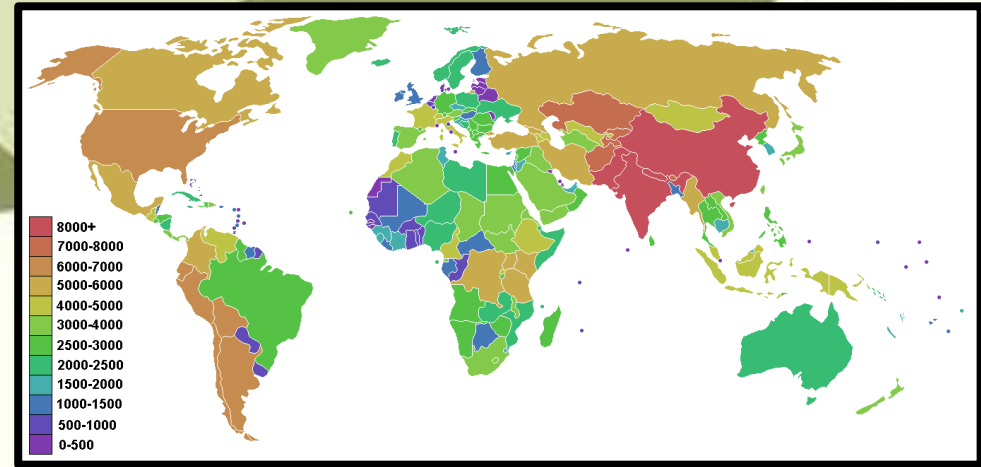
Кара-Даг — це древній вулканічний масив у **Криму**, розташований неподалік міста Коктебель. Його назва перекладається як «Чорна гора», і вона дійсно виглядає таємничо через темний колір скель. Кара-Даг вражає своїми химерними формами, наприклад, аркою «Золоті ворота» та гострими піками. Ця територія є заповідником, де можна побачити рідкісні рослини та тварин. Кара-Даг приваблює туристів своїми краєвидами та можливістю досліджувати вулканічне минуле Криму.

9. Аюдаг, гора на Південному березі Криму.



Аюдаг, або Ведмідь-гора, — це мальовнича гора на Південному березі Криму, неподалік Гурзуфа. Її назва походить від форми, що нагадує ведмедя, який п'є воду з моря. Висота гори становить 577 метрів, і вона є унікальною природною пам'яткою. На схилах Аюдагу ростуть рідкісні рослини, а також знаходяться залишки старовинних споруд. Гора приваблює туристів своїми краєвидами та легендами, які пов'язані з її назвою.





Унікальні форми рельєфу на планеті вражають своєю різноманітністю та красою. Вони утворилися завдяки природним процесам, таким як вулканічна діяльність, ерозія або кліматичні умови. Кожна з цих форм, від Памуккале в Туреччині до Аюдагу в Криму, має свою особливу історію, вигляд і значення для природи та людей. Вони є не лише природними дивами, але й важливими пам'ятками для науки, культури та туризму. Дослідження та збереження таких місць допомагають краще зрозуміти нашу планету і її багатство.

Проект створювали:

Аліса Цюпа

Поліна Садовська

Софія Кошара

Софія Ветчинкіна

Локтєва Дар'я

Кактерина Крамаренко